

Royaume du Maroc



Ministère de l'Agriculture, du Développement
Rural et des Eaux et Forêts

Direction de l'Enseignement de la Recherche
et du Développement

INSTITUT DES TECHNICIENS SPECIALISES EN ÉLEVAGE DE FOUARAT - KENITRA



Adresse : BP. 20 Kénitra
Tel : 037 38 65 93 - Fax 037 36 50 30

I – Missions et attributions de l'Institut

- Formation des techniciens spécialisés en Aviculture
- Formation des techniciens en Elevage
- Formation des ouvriers qualifiés en Polyculture- Élevage
- Formation par apprentissage des jeunes ruraux
- Formation continue des professionnels et maîtres de stage
- Formation continue des cadres et agents du MADREF
- Formation des jeunes promoteurs à la création d'entreprises agricoles
- Conduite de travaux de recherche et développement
- Réalisation des études et projets,
- Alphabétisation fonctionnelle des populations rurales
- Développement de la coopération en matière de formation
- Suivi et appui à l'insertion des lauréats.

II – Historique

- 1965 : création par décision royale
- 1965-1985 : formation de 1137 adjoints techniques
- 1968-1973 : formation de 290 agents techniques topographes
- 1971-1980 : formation de 629 agents d'élevage
- 1974-1976 : formation de 29 agents techniques laitiers
- 1984-2000 : formation de 359 techniciens élevage bovin et ovin

- 1986-2000 : formation de 146 techniciens en élevage avicole et de 75 techniciens en élevage apicole
- 1990-1995 : formation de 47 techniciens en gestion de station de monte

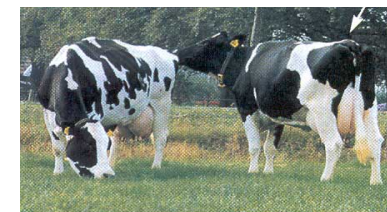
III – Moyens

Les ressources Humaines :

- ◆ 12 formateurs
- ◆ 15 agents d'encadrement
- ◆ 6 instructeurs militaires
- ◆ 45 agents administratifs et de soutien

Les bâtiments de l'Institut :

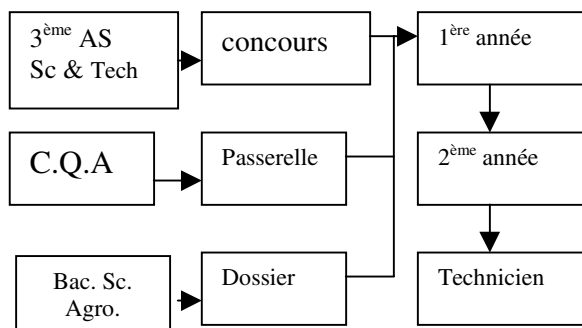
- **un bloc pédagogique**
 - ⊗ 7 salles de classes
 - ⊗ 1 salle d'informatique
 - ⊗ 1 cellule de stage, 1 amph
 - ⊗ 3 laboratoires
 - ⊗ 3 ateliers
 - ⊗ 1 parc animaux , capacité 86 têtes
- **un bloc d'internat**
 - ⊗ 1 dortoir de 160 places
 - ⊗ 1 cuisine, 1 réfectoire de 160 places
 - ⊗ 1 foyer des élèves
- **un bloc administratif de**
 - ⊗ 5 bureaux
 - ⊗ 1 salle de réunion
 - ⊗ 1 bibliothèque
 - ⊗ 1 salle des professeurs



IV- Conditions d'accès

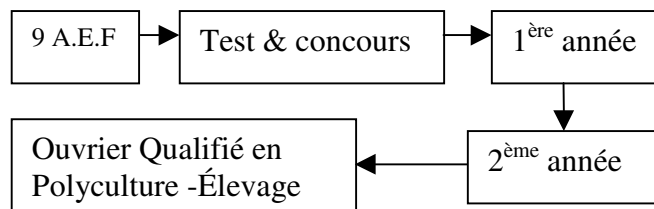
Niveau technicien :

- Niveau scolaire : 3^{ème} A.S au minimum
- Age : 25 ans au plus



Niveau Ouvrier qualifié :

- Niveau scolaire : 9^{ème} année fondamentale
- Age : 15 à 25 ans



Programme des Techniciens en Polyculture –Élevage

Agrégats et Disciplines	1°A	2°A	Total
Formation de base	230	20	250
Statistique	40	-	40
Informatique	40	-	40
Biologie végétale	40	-	40
Bioclimatologie	30	-	30
Sciences du sol	30	-	30
Techniques de communications	30	-	30
Sport	20	20	40
Formation technique	390	200	590
Phytiatrie	30	20	50
Fertilisation	30	-	30
Irrigation	20	-	20
Zootéchnie	40	-	40
Arboriculture fruitière	30	30	60
Grandes cultures	60	30	90
Cultures Maraîchères	30	30	60
Élevage bovin	30	30	60
Élevage ovin-caprin	30	30	60
Aviculture	40	-	40
Apiculture	-	20	20
Mécanique agricole	50	10	60
Enseignement socioprofessionnel	120	100	220
Comptabilité	40	-	40
Gestion de l'entreprise agricole	-	40	40
Commercialisation	-	40	40
Économie générale	30	-	30
Organisation scientifique du travail agricole	30	-	30
Législation du travail	20	-	20
Création de l'entreprise agricole	-	20	20
	20	40	60
Formation pratique et stage	540	960	1500
Session d'Appui à la formation pratique	50	150	200
Stage en entreprise	490	810	1300
Total	1280	1280	2560

Programme des Ouvriers Qualifiés en Polyculture –Élevage

Agrégats et Disciplines	1°A	2°A	Total
Formation de base	160	40	200
Français	20	-	20
Calcul professionnel	20	-	20
Techniques de communication	-	20	20
Botanique	20	-	20
Pédologie	20	-	20
Climatologie	20	-	20
Sport et activités socioculturelles	60	20	80
Enseignement technique	460	90	550
Techniques culturelles	20	-	20
Techniques de fertilisation	20	-	20
Techniques d'irrigation	20	-	20
Techniques de production de plants	20	-	20
Techniques phytosanitaires des cultures	40	-	40
Grandes cultures	60	20	80
Arboriculture fruitières	60	20	80
Cultures légumières	60	20	80
Mécanisation agricole	50	-	50
Technique d'élevage	80	20	100
Aménagement des espaces verts	20	-	20
Enseignement socioprofessionnel	20	60	80
Organisation du travail	20	-	20
Législation du travail	-	20	20
Notions en marketing	-	20	20
Organisation dans le milieu professionnel	-	20	20
Formation pratique et stages	720	1280	2000
Stages	640	1120	1760
Sessions d'appui à la formation	80	160	240
Total	1360	1470	2830